

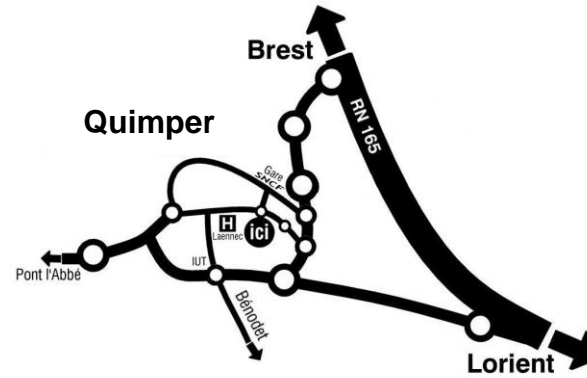
Service de restauration :



Internat : capacité d'accueil 160 places en chambre de 2 à 4(Garçons) ; 20 places (Filles).



Clubs (musique, jeux réseau, ...) :



LYCEE POLYVALENT
YVES THEPOT

28, Avenue Yves Thépot
BP 61439
29334 QUIMPER CEDEX

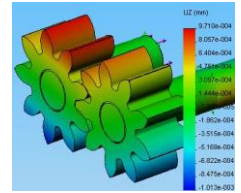
Tél : 02 98 90 25 97
Fax : 02 98 90 47 77

Site : www.lycee-thepot.org

Pour tout renseignement complémentaire
(visite de l'établissement, mini-stage...),
vous pouvez contacter :

M. Patrick FOURNIER : 02.98.90.96.40
Chef de travaux

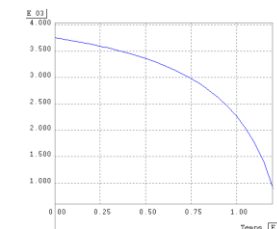
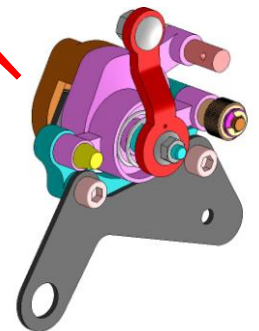
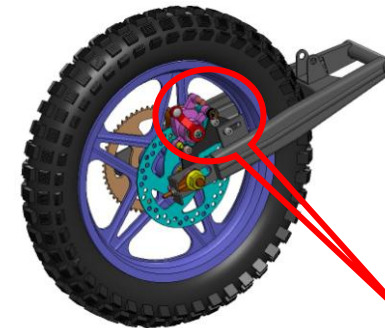
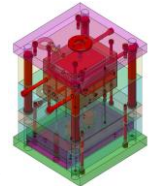
Vous sortez de 3^{ème}



Le lycée Yves THEPOT
de Quimper propose

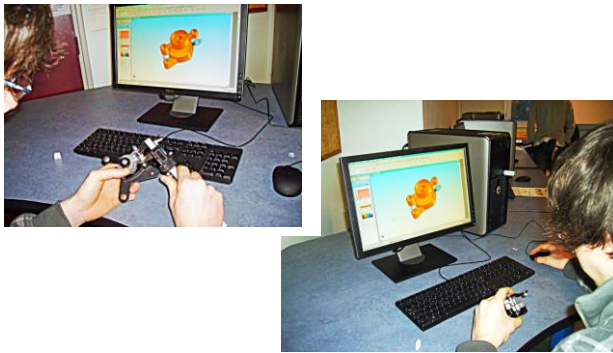
Le Baccalauréat Professionnel
3 ans

**Etude et
Définition de
Produits
Industriels**

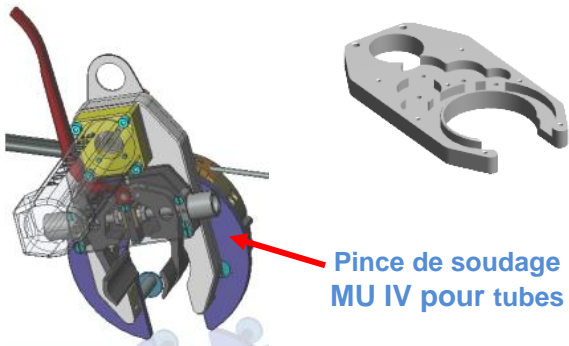


1) Le métier :

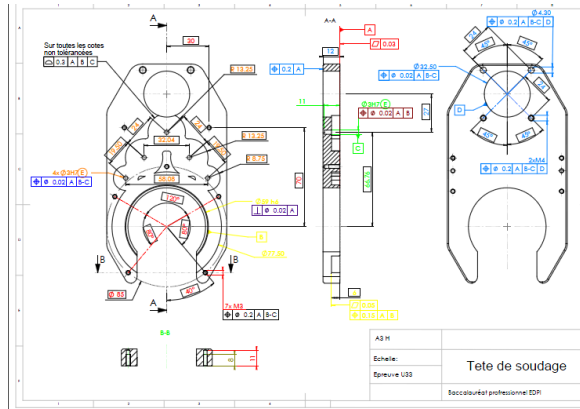
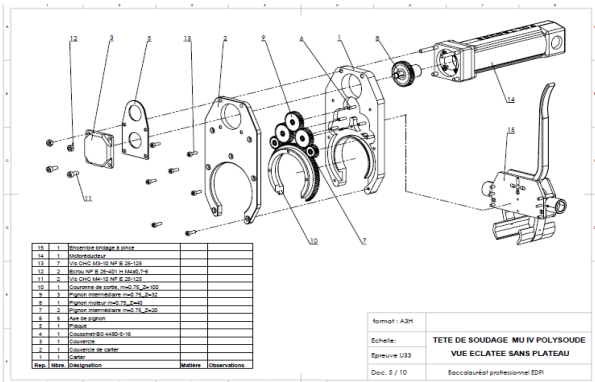
Le technicien du Baccalauréat Etude & Définition de Produits Industriels intervient au sein d'un bureau d'étude.



Il utilise des **outils informatiques** de représentation, de conception, de calcul et de simulation.



Pince de soudage MU IV pour tubes



2) Les secteurs d'activité :

Domaines de l'automobile, de l'aéronautique, de l'électrotechnique, ...
 Entreprises de fabrication mécanique ou de construction métallique.

3) La formation en 3 ans :

Enseignement général :

Français, Mathématiques et Sciences physiques, Anglais, Economie et gestion, Prévention Santé Environnement, Education artistique Arts appliqués, Education Physique et Sportive.

Enseignement professionnel :

Analyse fonctionnelle, Etudes des comportements mécaniques, Conception Assistée par Ordinateur (CAO).

4) Les modalités du diplôme :

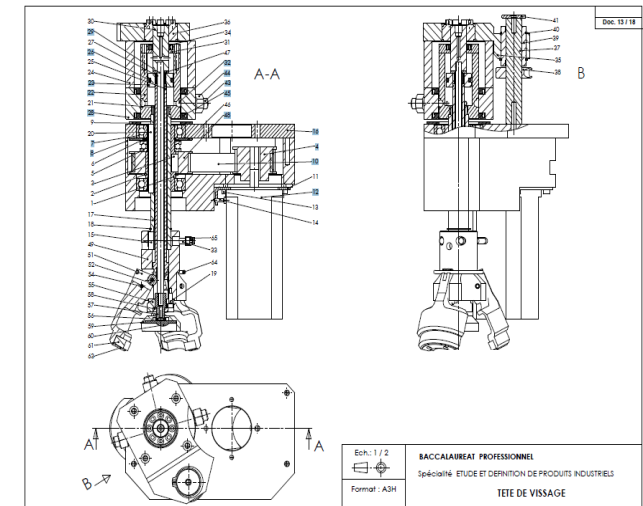
Domaine professionnel : contrôles en cours de formation et épreuves ponctuelles,
 Domaine général : contrôles en cours de formation et épreuves ponctuelles,
 EPS : contrôles en cours de formation,
 Education artistique Arts appliqués : contrôles en cours de formation.

5) Périodes de formation en entreprise :

Seconde : 4 semaines
 Première : 8 semaines
 Terminale : 8 semaines



Modification d'un assemblage
 Tête de vissage



6) Poursuites d'études post-bac :

A l'issue de ce cursus, les élèves peuvent intégrer l'une des formations suivantes :
BTS Conception de Produits Industriels,
BTS Mécanique et Automatismes Industriels,
BTS Assistant Technique d'Ingénieur,
BTS Design de produits,
BTS Constructions Métalliques,
BTS Technico-commercial,
 Formations complémentaires (**FCIL, MC**).